



JOURNÉE INTERACTIVE AUTOUR DE CAS CLINIQUES



Formateurs : Drs Karim BELLHARI, Romain ELIE, Loïc ANTOINE

Cette journée de formation interactive, s'articule autour de cas cliniques. De cas simples à des situations plus complexes ou compliquées, les formateurs partiront de situations quotidiennes pour justifier des approches thérapeutiques, discuter de différentes options et bien entendu, intégrer la notion de pronostic dans leur processus de décision.

Au cours de cette journée, vous participerez activement en votant pour proposer votre point de vue et pourrez également engager la discussion avec les formateurs pour partager vos expériences mutuelles.

Cette séance est accessible en présentiel à Rouen (places limitées).



INFOS GÉNÉRALES

A Rouen



320 € en présentiel



Présentiel



Durée 7 heures

OBJECTIFS PÉDAGOGIQUES

1. Connaître les facteurs limitants pour décider d'une réintervention en endodontie
2. Connaître les facteurs à prendre en considération pour préférer la conservation de la vitalité pulpaire au traitement canalaire
3. Connaître les facteurs à prendre en considération pour décider de la conservation d'une dent ou son extraction
4. Connaître les facteurs et critères à prendre en compte pour restaurer un sourire
5. Connaître les recommandations de prescriptions et d'interventions chez les patients présentant des pathologies chroniques voire graves

6. Comprendre que pour une même situation clinique, il y a plusieurs options possibles

MOYENS PÉDAGOGIQUES

- Chaque participant participera aux questions à choix multiples proposées par les formateurs à l'aide de son smartphone
- Un book avec l'intégralité des situations cliniques sera remis aux participants
- Un questionnaire pré et post formation permettra à chaque participant de vérifier l'acquisition ou le renforcement de ses connaissances

Je m'inscris !

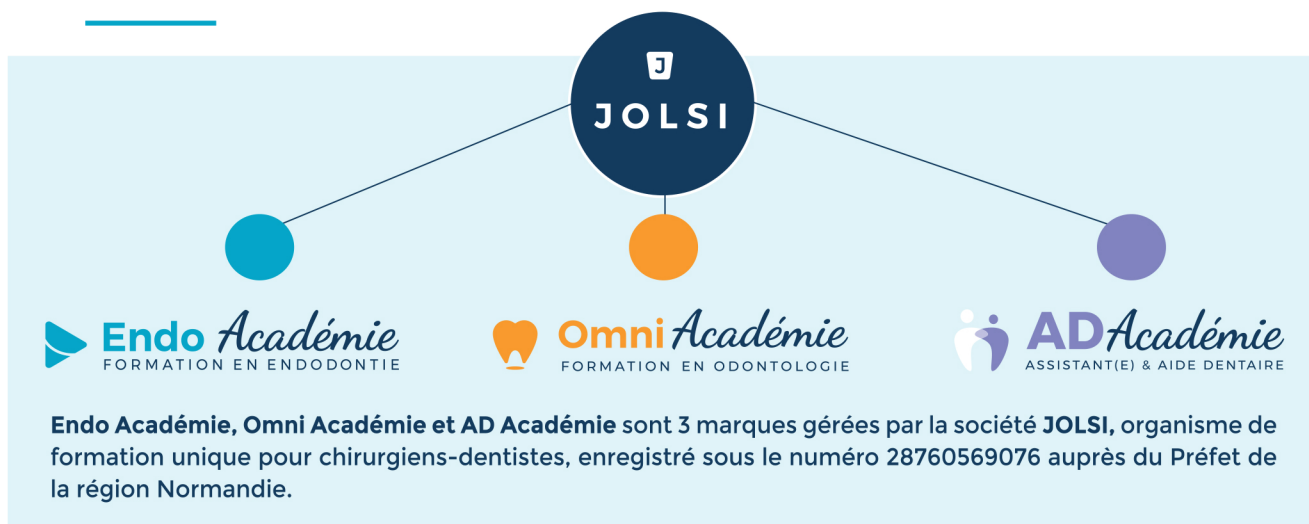
Inscrivez-vous sur notre site Internet : www.omni-academie.fr
Contact : Yuna LE FLOCH 07 88 29 57 24 et yuna@endo-academie.fr
ou contact@endo-academie.fr



Organisme enregistré par l'Agence nationale du DPC
Retrouvez toute l'offre du DPC sur www.monodpc.fr

si vous souhaitez bénéficier d'une prise en charge de vos droits d'inscriptions par l'ANDPC, contactez-nous avant de finaliser votre inscription. Nous vous accompagnerons dans les démarches à réaliser.

Les mentions légales



Endo Académie, Omni Académie et AD Académie sont 3 marques gérées par la société JOLSI, organisme de formation unique pour chirurgiens-dentistes, enregistré sous le numéro 28760569076 auprès du Préfet de la région Normandie.



Qualiopi est la nouvelle marque de certification dédiée aux prestataires de la formation. Son objectif est de s'assurer du niveau de la qualité des processus mis en œuvre par les organismes de formation.

JOLSI a été certifié QUALIOPi le 20 avril 2021.

JOLSI est également enregistré sous le numéro 8695 par l'Agence Nationale du Développement Professionnel Continu.

A ce titre, elle est autorisée à proposer des formations éligibles au DPC (Développement Professionnel Continu), et à la prise en charge par le FIFPL ou l'OPCO-EP, ainsi que par tout OPCO compétent.

JOLSI vous informe sur ses formations

Modalités et délais d'accès :

L'inscription est considérée définitive après validation des pré-requis et des besoins en formation, de la signature de la convention et règlement des droits d'inscription. Les demandes d'inscription peuvent être envoyées jusqu'à 5 jours ouvrés avant le début de la formation, en fonction des places disponibles.

Modalités d'évaluation :

Conformément aux exigences de Qualiopi, nous évaluons systématiquement l'atteinte par nos apprenants des objectifs de la formation. Ces évaluations prennent différentes formes :

- Pour nos formations en E-learning : des QCM sont proposés en début de formation, ainsi qu'entre chaque module et à la fin du parcours. La validation de ces QCM permet d'accéder à la suite de la formation.

- Pour nos enseignements en présentiel : le formateur vérifie l'évaluation des acquis, notamment par le biais de quizz en début et en fin de journée.

- Pour nos séances de Travaux Pratiques : un instructeur vérifie l'évaluation des acquis par le biais de différents exercices spécifiques à la séance. Un certificat de réalisation est délivré à la fin de la formation.

Accessibilité :

Nous sommes particulièrement sensibles à l'intégration des personnes en situation de handicap. Contactez-nous afin d'étudier les possibilités de compensation disponibles.

Contactez Eléa Gransac,
référente handicap
au sein de la société au

06 49 58 44 35

afin d'étudier les possibilités de
compensation disponibles.